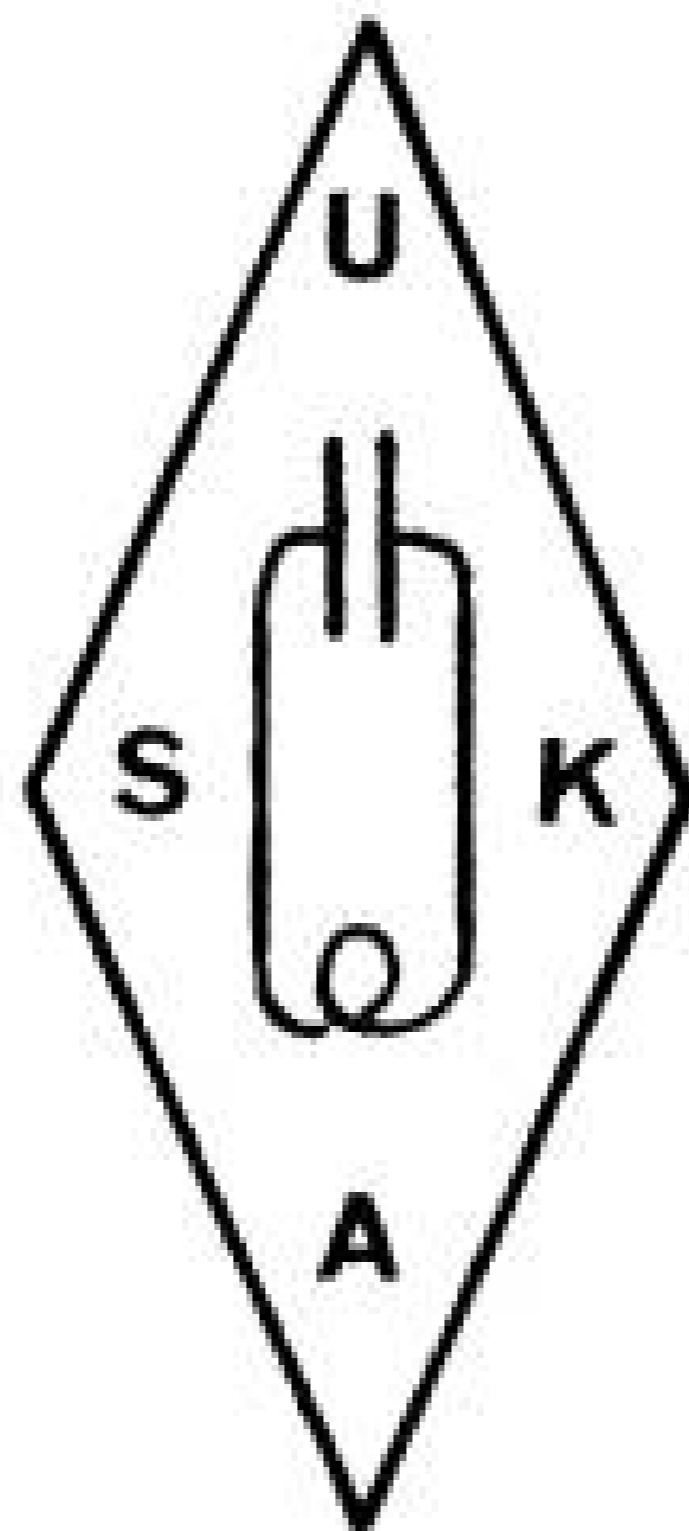


Revue courte mais bonne  
Paraît quand elle le peut

1

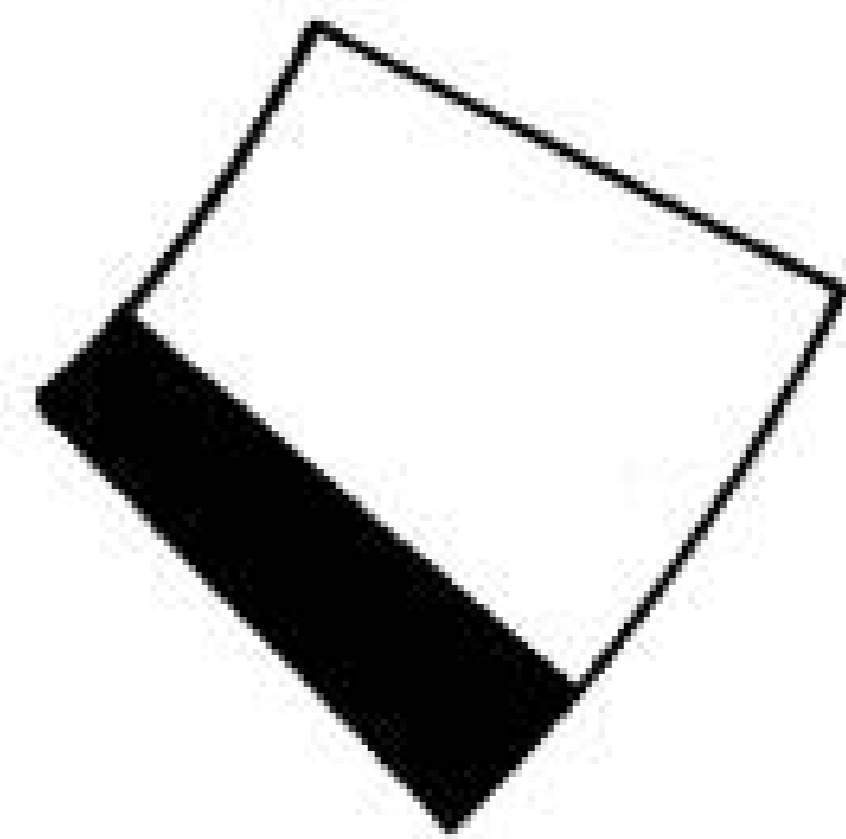
1964

LE



LA

HE



**USKA**

**GROUPE DE LAUSANNE**

Cher OM,

Voici enfin le premier numéro de notre journal " LE SKED " dont nous espérons que ce ne sera pas le dernier... "Si tous les gars du monde", ou plutôt du groupe, y mettent une fois par an un peu du leur, ça se maintiendra !

Je profite de sa parution pour tout d'abord féliciter les trois OM's du groupe ayant passé leur examen cette année, soit:

Michel Vonlanthen, HB9AFO, ex HE9FOP

Michel Rey, HB9AFP, ex HE9FBE

Philippe Taverney, HB9AFV, ex HE9FIU

A qui le tour ?

Je remercie ensuite les membres sortant du Comité, soit le vice-président Serge Perret, HB9PS, qui a été nommé membre d'honneur du groupe tout spécialement pour sa contribution à l'entraînement au morse de plusieurs futurs HB9; le caissier Jean-Claude Jaccard, HB9UG, qui malgré son déplacement à Aigle avait gardé sa charge, mais qui a maintenant sa propre entreprise et lui doit tout son temps.

Le nouveau comité est formé comme suit:

Bernard H. Zweifel, HB9RO, Ch. du Levant 123, Lausanne, président

Michel Vonlanthen, HB9AFO, Champrilly 16, Prilly, vice-président

Michel Rey, HB9AFP, Av. Paul Cérésolle 7, Vevey, secrétaire

Luc Favre, HB9ABB, Av. Rumine 3, Lausanne, caissier

Roger Fazan, HB9PV, Av. de Cour 46, Lausanne, trafic-manager(TM)

Louis Denève, HE9FXY/ex OQ5MA, Ch. de la Cassinette, Lausanne.

La rédaction du journal est formée de :

HB9AFV, HB9AFP, et Michel Tille, HE9FOD. Ils vous offrent un journal EN FRANCAIS (donc plus d'excuses !) qui sera VOTRE REFLET !

Alors, à bon entendeur, salut ! ou j'espère, au revoir!

Votre président.

N. d. l. r.

C'est donc notre ami Bernard de 9RO qui a solennellement ouvert notre <sup>ee</sup> canard HI ! La "rédaction" (voilà un bien grand mot) espère que les OM's s'y intéresseront et le liront... C'est la moindre des choses !

## A L'ECOUTE DU COSMOS

Vous avez certainement entendu parler de la radio-astronomie. C'est une science toute nouvelle qui étudie le ciel non pas avec un télescope mais avec un récepteur. Contrairement à certaines opinions très répandues, un super récepteur de trafic avec antennes directives ne sont pas absolument nécessaires.

La planète dont les signaux sont les plus puissants est Jupiter. Ils sont perceptibles dans la bande des OC sur les fréquences de 5, 10, 15, 16, 18, 20, 22, 27, 53 Mc/s. A partir de 15 Mc/s et plus haut il faut écouter à certaines heures. En effet, le QRM des stations terrestres doit être minimum, et les signaux extra-terrestres ne doivent pas être réfléchis par la couche Kennely-Heaviside et Appleton. Ces heures se situent pendant la période nocturne, lorsqu'il n'y a plus de soleil.

### Nature des signaux:

Souffle, bruits de chute d'eau, bruits de vagues, etc. Ce signal est très caractéristique et se distingue facilement du QRM des ondes courtes.

### Utilisation des signaux:

On peut tout d'abord analyser le signal à l'oscilloscope, l'enregistrer ou alors faire des observations à longue échéance de façon à étudier la propagation.

En utilisant un simple BCL à transistors, avec une antenne ferrite, un OM américain a capté ces émissions de façon très compréhensibles.

### Moralité:

Que les SWL désargentés s'encouragent !

HB 9 AFO

( d'après "Popular Electronic" du 8. 64)